

月報 やまひ日和 追加号外

「コミセンの使用について」

現在新型コロナウイルス感染拡大防止の為、コミセンの貸し館を中止しております。滋賀県の緊急事態宣言は解除されましたが、5月31日までコミセンの貸し館業務は中止です。利用者の皆様には大変ご不便をおか

けており申し訳ございませんが、引き続きのご理解・ご協力をお願い致します。現時点では6月以降の予定は未定で、コミセン受付にて仮予約をお受けしています。貸し館業務の正式再

開が決定次第、お知らせいたします。なお、「コミセン講座も状況を見ての判断になります。再開した際のガイドラインを掲載いたしますので、ご利用を検討の方はご確認ください。

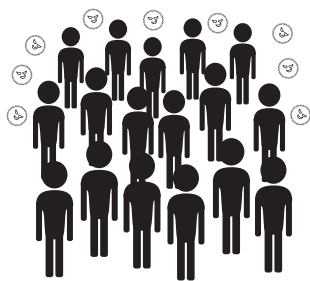
施設利用時のチェックリスト

- 熱のある利用者はいませんか？
- 咳症状のある利用者はいませんか？
- 家族や知人に新型コロナウイルスに感染した人はいませんか？
- 参加者全員マスクをしていますか？
- 施設に入る時はアルコール消毒をしてください。(消毒液は持参してください)

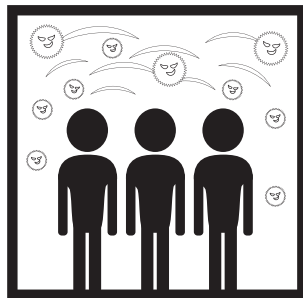
施設利用時のお願い

- しっかりとこまめな「手洗い」そして「マスク」「消毒」「うがい」の実施
- 窓をあけて十分換気してください。
- 人と人が密にならないように、離れて活動してください。
- 小会議室2を使用時は5名まで
- 和室を使用時は5名まで
- 2F 大ホールを使用時は10名まで

3 密を避けよう



多数が集まる
密集場所



換気の悪い
密閉空間



間近で会話や発声
密接場面

「交流センター」も「れび」の使用について

交流センター「こもれび」も「コミセン同様現在は閉館中です。

3〜4月に閉館を判断した時点よりも、事態は大幅に改善しています。完全に収束するには、一定の期間が必要と考えられます。

6月に関しても休館としますが、ガイドラインや留意事項を厳守して、可能な事業は再開します。

再開した際のガイドラインは「コミセンと同じですので、上記をご確認ください。

【常設事業】

金曜カフェ／6月は休業

陽だまりサロン／山中比叡平カレンダーには予定として掲載されていますが、原則休止。(状況の変化があればその時点で検討後、お知らせします)

【留意事項】

① 当番管理者は配置しないので、使用団体の責任で管理する。

特に退館時の留意事項の遵守

② 退館時の留意事項

* 清掃してゴミは各自持ち帰る。

* 火元確認・戸締り・消灯

③ 何か不測の事態があれば、事務局長に連絡する。

川岸茂樹／三丁目40番6号
TEL / 52910357

0901536111068